

คู่มือการใช้งาน

สำหรับผู้กรอกข้อมูล

(User Manual)

▶ โครงการพัฒนาระบบจัดเก็บ Meta data ฐานข้อมูลลวดลายทองคำโบราณ

สัญญาเลขที่ A029/2566

ลงวันที่ 4 สิงหาคม 2566

สารบัญ

	หน้า
การใช้งานทั่วไป โดยไม่ต้องลงทะเบียนสมาชิก	1
- การค้นหาข้อมูลด้วยวิธีการเลือกกรองข้อมูลลักษณะ และข้อมูลจังหวัด	3
- การค้นหาด้วยวิธีการพิมพ์ข้อความเพื่อค้นหา	5

สารบัญรูป

	หน้า	
รูปที่ 1-1	แสดงหน้าหลัก	1
รูปที่ 1-2	แสดงการค้นหาข้อมูลด้วยวิธีการเลือกกรองข้อมูลลักษณะ และข้อมูลจังหวัด	4
รูปที่ 1-3	แสดงหน้าการค้นหาลวดลายทองคำ	5
รูปที่ 1-4	แสดงผลพัทธ์การค้นหาจากข้อมูลของเครื่องประดับ	6
รูปที่ 1-5	แสดงตัวอย่างเครื่องประดับ	7
รูปที่ 1-6	แสดงหน้ารายละเอียดของเครื่องประดับ	7

คู่มือการใช้งานระบบฯ

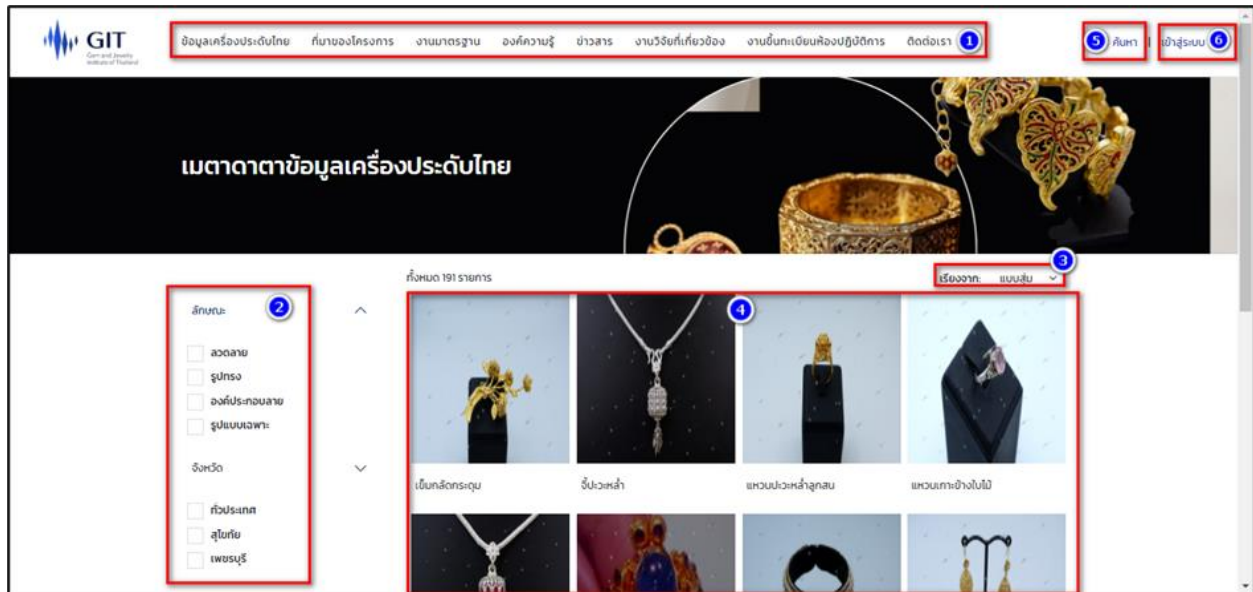
โครงการพัฒนาระบบจัดเก็บ Meta Data ฐานข้อมูลลวดลายทองคำโบราณ
สถาบันวิจัยและพัฒนาอัญมณีและเครื่องประดับแห่งชาติ (องค์การมหาชน)

คู่มือการใช้งานระบบจัดเก็บ Meta Data ฐานข้อมูลลวดลายทองคำโบราณ

การใช้งานทั่วไป โดยไม่ต้องลงทะเบียนสมาชิก

สามารถเข้าใช้งานระบบได้ผ่านทางลิงก์ <http://gitstandardmetadata.git.or.th>

โดยจะแสดงหน้าแรกของระบบ ดังรูป 1-1



รูปที่ 1-1 แสดงหน้าหลัก

โดยในหน้าหลัก จะแบ่งออกเป็น 6 ส่วน ดังนี้

หมายเลข	คำอธิบาย
1	ส่วนของแถบเมนู
2	ส่วนของการกรองข้อมูลที่ต้องการให้แสดงผลข้อมูลเครื่องประดับไทย
3	ส่วนการเลือกวิธีการจัดเรียงข้อมูลที่แสดง
4	พื้นที่แสดงรายการลวดลาย
5	ปุ่มค้นหาข้อมูลลวดลาย
6	ปุ่มเข้าสู่ระบบ

1. ส่วนของแถบเมนู

ผู้ใช้งานสามารถตรวจสอบข้อมูลเครื่องประดับไทย ที่มาของโครงการ งานมาตรฐาน องค์ความรู้ ข่าวสาร งานวิจัยที่เกี่ยวข้อง งานขึ้นทะเบียนห้องปฏิบัติการ และติดต่อเรา ได้จากแถบเมนู

2. ส่วนของการกรองข้อมูลที่ต้องการให้แสดงผลข้อมูลเครื่องประดับไทย โดยแบ่งเป็น 2 ส่วน ได้แก่

1. ลักษณะ

- a) ลวดลาย
- b) รูปทรง
- c) องค์ประกอบลาย
- d) รูปแบบเฉพาะ

2. จังหวัด

- a) ทั่วประเทศ
- b) สุโขทัย
- c) เพชรบุรี

3. ส่วนการเลือกวิธีการจัดเรียงข้อมูลที่แสดง โดยแบ่งเป็น 3 รูปแบบ

- 1) แบบสุ่ม
- 2) เก่าไปใหม่
- 3) ใหม่ไปเก่า

4. ส่วนของแสดงข้อมูลเครื่องประดับไทย

5. ส่วนของการค้นหาข้อมูลเครื่องประดับไทย

6. ส่วนสำหรับเข้าสู่ระบบ และบริหารจัดการข้อมูลเครื่องประดับ

สำหรับการใช้งานโดยสิทธิ์ผู้ใช้งานทั่วไป จะสามารถใช้งานการค้นหาข้อมูลเครื่องประดับได้ 2 รูปแบบ
ได้แก่

1. การค้นหาข้อมูลด้วยวิธีการเลือกกรองข้อมูลลักษณะ และข้อมูลจังหวัด
2. การค้นหาด้วยวิธีการพิมพ์ข้อความเพื่อค้นหา

1. การค้นหาข้อมูลด้วยวิธีการเลือกกรองข้อมูลลักษณะ และข้อมูลจังหวัด มีวิธีการดังนี้

1. เลือกวิธีการจัดเรียงข้อมูลที่จะแสดง
2. เลือกข้อมูลลักษณะของเครื่องประดับที่ต้องการ โดยสามารถเลือกได้มากกว่า 1 ลักษณะ
3. เลือกข้อมูลจังหวัดของเครื่องประดับที่ต้องการแสดง โดยสามารถเลือกได้มากกว่า 1 จังหวัด

ซึ่งแสดงตัวอย่างการค้นหาในลักษณะนี้ ดังรูป 1-2 และ 1-3

ข้อมูลเครื่องประดับไทย ที่มาจากรองการ งานมาตรฐาน องค์ความรู้ ข่าวสาร งานวิจัยที่เกี่ยวข้อง งานขึ้นทะเบียนห้องปฏิบัติการ ติดต่อเรา ค้นหา |

เมตาดาตาข้อมูลเครื่องประดับไทย

ทั้งหมด 39 รายการ เรียงจาก: แบบสุ่ม

ลักษณะ

- ลวดลาย
- รูปทรง
- องค์ประกอบลาย
- รูปแบบเฉพาะ

จังหวัด

- กว๊านพะเยา
- สุโขทัย
- เพชรบุรี

สร้อยลายเกลียวเขือง

เทือกป่า

ลายการปิ่นไทย

ลายบ้านเชียง

ลายกำมด 2 หัว 2 ชั้น

ลายกำมด 2 หัว

ลายกำมดช้าย

ลายกำมดขนา

ลายหัวใจ 2 หยัก

ลายหัวใจ

ลายหัวใจ 2 ชั้น

ลายหัวใจมิมด

1 2 3 4

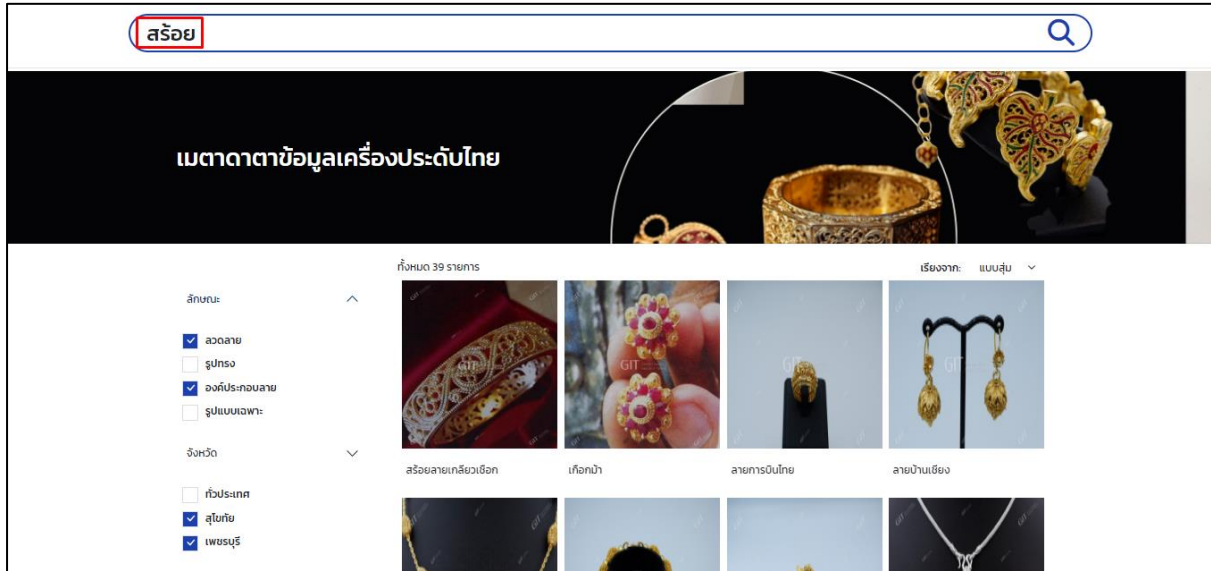
Copyrights © 2023 The Gem and Jewelry Institute of Thailand (Public Organization). All rights reserved.
นโยบายคุ้มครองข้อมูลส่วนบุคคล / แนวทางปฏิบัติการเผยแพร่ข้อมูลต่อสาธารณะ

W3C WAI-AA WCAG 2.1

รูปที่ 1-2 แสดงการค้นหาข้อมูลด้วยวิธีการเลือกกรองข้อมูลลักษณะ และข้อมูลจังหวัด

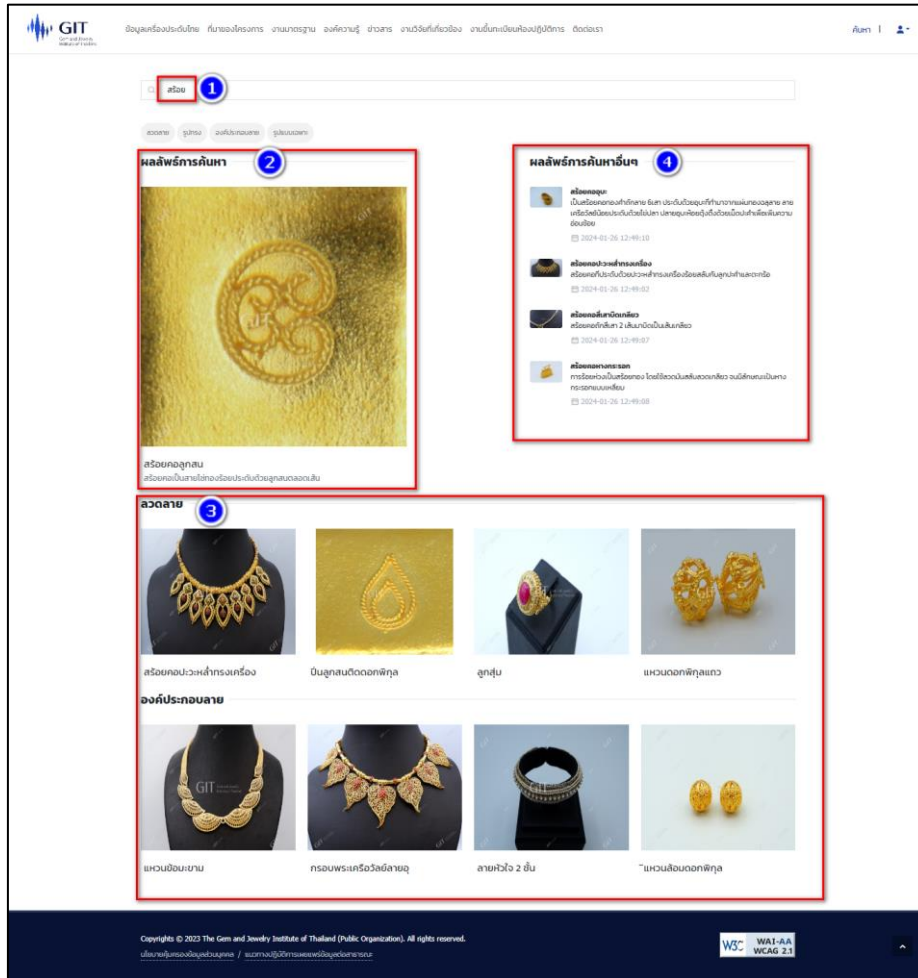
2. การค้นหาด้วยวิธีการพิมพ์ข้อความเพื่อค้นหา มีวิธีการดังนี้

1. จากรูปที่ 1-1 ผู้ใช้งานสามารถกดปุ่ม **ค้นหา** เพื่อค้นหาข้อมูลลวดลายที่ต้องการ
2. กรอกรหัสข้อมูลลวดลายที่ต้องการค้นหา แล้วกดปุ่ม **Q** ดังรูปที่ 1-3



รูปที่ 1-3 แสดงหน้าการค้นหาลวดลายทองคำ

3. ระบบจะแสดงผลการค้นหา ดังรูปที่ 1-4




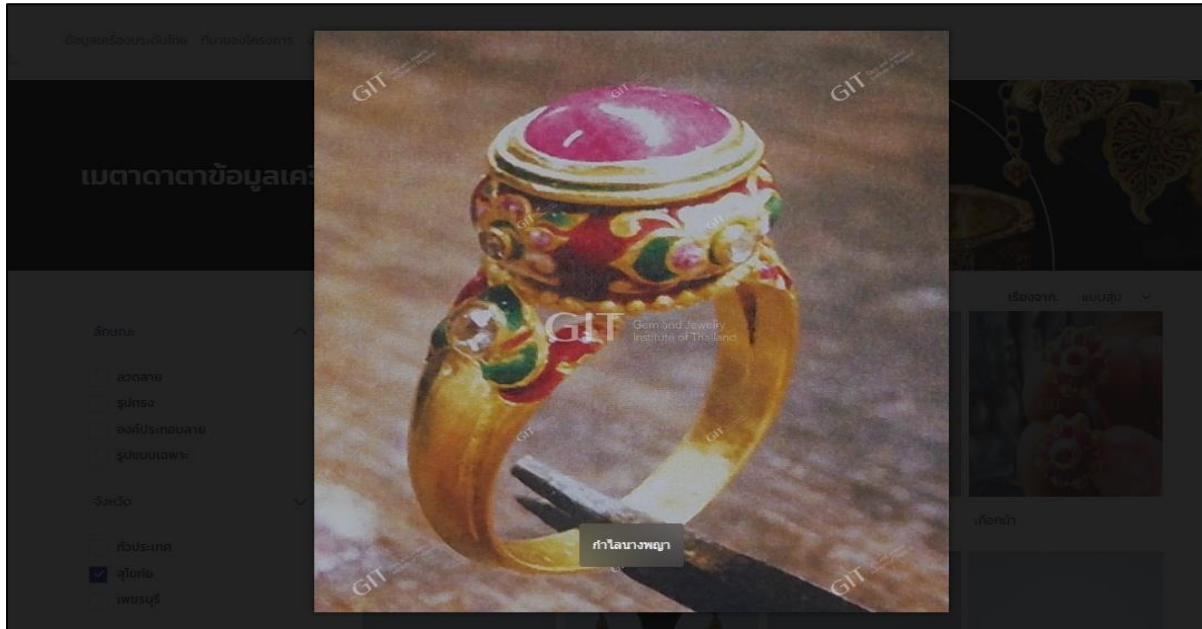
รูปที่ 1-4 แสดงผลลัพธ์การค้นหาจากข้อมูลของเครื่องประดับ

จากรูปที่ 1-4 จะแสดงผลการค้นหาจากข้อมูลของเครื่องประดับ


หมายเลข	คำอธิบาย
1	ชื่อเครื่องประดับ
2	ลักษณะลวดลาย
3	ลักษณะองค์ประกอบลาย
4	ผลลัพธ์การค้นหาอื่นๆ

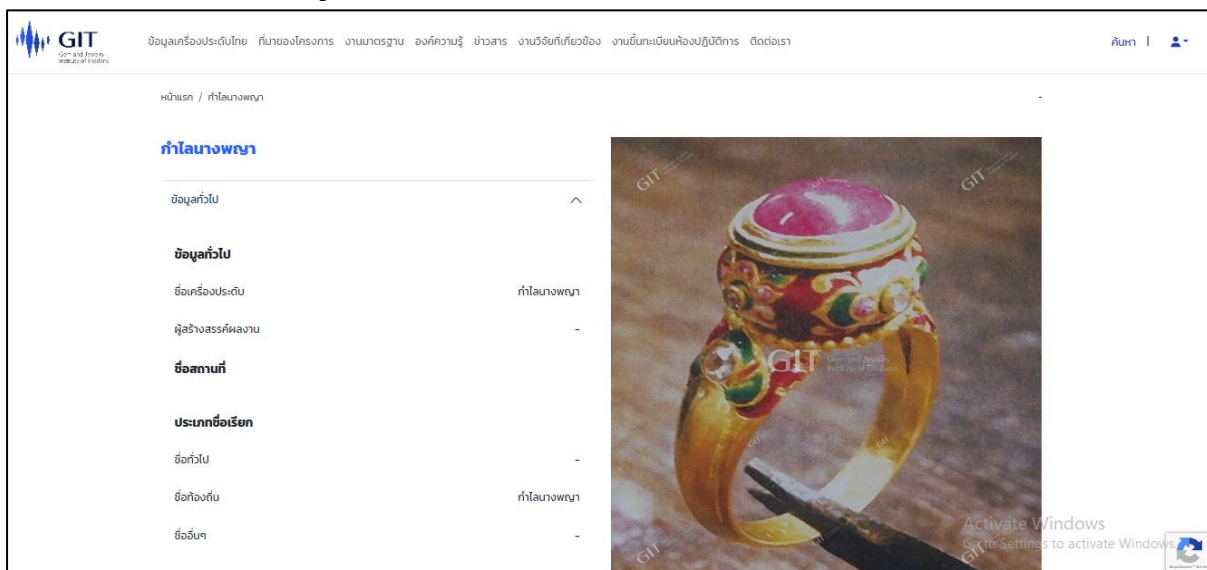
โดยผู้ใช้งานสามารถเลือกกรองการแสดงผลตามลักษณะได้จาก

- เลือกสัญลักษณ์  เมื่อนำเมาส์ไปวางตรงบริเวณรูปภาพเครื่องประดับ เพื่อดูตัวอย่างรูปภาพเครื่องประดับ แสดงดังรูป 1-5



รูปที่ 1-5 แสดงตัวอย่างเครื่องประดับ

- เลือกข้อมูลเครื่องประดับที่ต้องการดูรายละเอียด โดยเลือกสัญลักษณ์  เมื่อนำเมาส์ไปวางตรงบริเวณรูปภาพเครื่องประดับ แสดงหน้ารายละเอียดของเครื่องประดับ ดังรูป 1-6



รูปที่ 1-6 แสดงหน้ารายละเอียดของเครื่องประดับ

